

Ieri il vertice del "Tavolo delle libertà" assieme agli amministratori locali del centrodestra: metteremo in atto quello che non ha voluto fare l'attuale giunta guidata da Cecotti

Cdl: un patto territoriale per le comunali 2008

Programma concordato con i Comuni dell'hinterland su trasporti, commercio e infrastrutture

Il programma per le elezioni comunali del prossimo anno dovrà essere condiviso con i Comuni dell'hinterland udinese. E' quanto emerso ieri sera nel corso del vertice organizzato dal "Tavolo delle libertà" assieme agli amministratori del Centro destra dei Comuni confinanti con il capoluogo friulano: Tavagnacco,

Udine - sostiene il Tavolo delle libertà - deve insomma ritrovare il suo ruolo guida nei confronti dei comuni contermini, ma questo attraverso un dialogo con gli enti locali che individui percorsi e soluzioni condivise.

Il punto di partenza è comune per molte tematiche che intersecano Udine e il suo hinterland. Come dire: stesse problematiche; soluzioni e scelte condivise su questioni complesse come gli ambiti socio-sanitari, l'urbanistica, gli Aster, lo sviluppo commerciale, alcune opere infrastrutturali, la sicurezza, la viabilità, i trasporti. «Oggi - afferma Blasoni - ci riuniamo qui per far comprendere al meglio quanto sia importante il rapporto con i comuni contermini in un'ottica di rafforzamento reciproco. A testimoniare ciò, preannunciamo fin d'ora l'intenzione di iniziare una serie di incontri tematici che coinvolgano tutti gli amministratori dell'hinterland e servano ad elaborare una parte importante di quello che sarà il programma di governo della città nei prossimi anni. Se par-

liamo di servizi socio-sanitari, ad esempio, non possiamo non riconoscere come esistano delle criticità evidenti in città e nell'ambito socio-sanitario di riferimento: dalla de-

Pagnacco, Pozzuolo, Pasian di Prato, Campoformido, Reana del Rojale, Pradamano e Pavia di Udine. «Facciamo semplicemente - dichiara il capogruppo di An in consiglio comunale, Daniele Franz - quello che avrebbe dovuto fare l'attuale giunta, vale a dire concordare con gli altri Comuni le scelte più importanti».

licata fusione Ospedale-Policlinico alla paventata riduzione delle aziende sanitarie che vedrà proprio Udine come sede dell'azienda più vasta della regione. Serve, da parte di chi governerà la città, maggiore attenzione verso un settore strategico e vicinissimo ai problemi della gente: dai servizi ospedalieri alla carenza di asili nido sono ancora troppe le cose che devono essere migliorate».

Per il leghista Maurizio Franz la politica commerciale di questa Giunta è stata fortemente penalizzante. «Innanzitutto - sostiene - la Ztl e la politica dei parcheggi hanno finito per allontanare la gente dalla città, in secondo luogo è mancata quasi del tutto una politica di dialogo con i comuni limitrofi. Sui temi dello sviluppo commerciale è prioritario ricercare soluzioni condivise con l'hinterland.

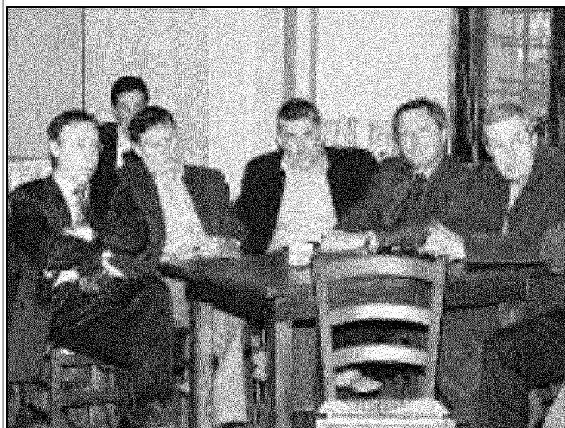
«Sempre in quest'ottica - sottolinea - bisogna pensare anche ad iniziative comuni sul piano culturale, soprattutto per l'organizzazione di grandi eventi che abbiano una risonanza regionale ed extraregionale».

Udine - sostiene Daniele Franz (An) - soffre una cronica incapacità di dialogo con i comuni contermini. Se que-

sto era in un certo senso "giustificato" in passato, ora non lo è più. La città deve riacquistare la sua capacità attrattiva e fermare la tendenza ad evadere dalla città. Serve un segnale forte ai territori. Infine, per l'Udc è intervenuto, dopo il saluto del responsabile cittadino Claudia Giorgiutti, il consigliere regionale Molinaro, che si è concentrato sull'importanza di una pianificazione urbanistica condivisa con i comuni circostanti. «Soprattutto dopo l'approvazione della nuova legge regionale - spiega - è di fondamentale importanza ragionare in termini sovracomunali, anche per definire il futuro assetto urbanistico che la città assumerà». (d.pe.)



Il tavolo delle libertà durante l'incontro nella Casa della contadinanza



Un'immagine di un gruppo di amministratori intervenuti al vertice